

Communiqué de presse

Lancement d'une autoroute ferroviaire entre Bettembourg-Dudelange et Poznan-Swarzędz

Dudelange, le 28 janvier 2020 - CLIP et CFL multimodal lancent une nouvelle connexion intermodale entre Bettembourg-Dudelange au Luxembourg et Poznan-Swarzędz en Pologne.

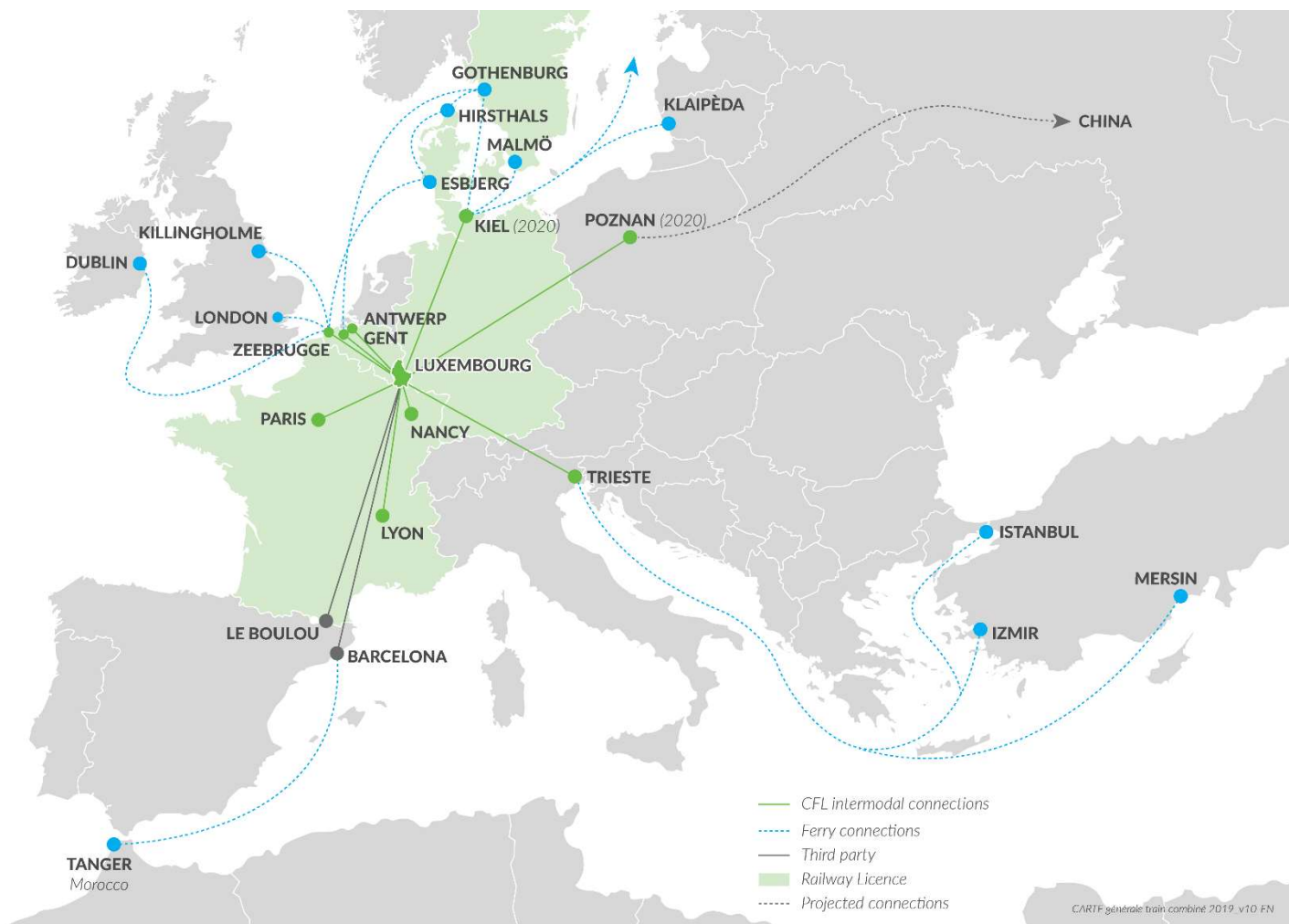
Comme annoncé lors du salon Transport Logistic en juin 2019, CLIP et CFL multimodal ont concrétisé avec succès leur projet de partenariat et élargissent leur offre de services avec le lancement d'un train d'autoroute ferroviaire entre Bettembourg-Dudelange et Poznan-Swarzędz.

Le premier train a quitté le terminal intermodal de Bettembourg-Dudelange aujourd'hui. Avec 4 allers-retours par semaine, ce train transporte des conteneurs ainsi que des semi-remorques préhensibles et non-préhensibles. En connexion avec les liaisons intermodales existantes de Bettembourg-Dudelange à Lyon, Le Boulou et Barcelone, ce train permet d'offrir une solution intermodale régulière et performante entre la Pologne et le Luxembourg, la France et l'Espagne.

M. Fraenz Benoy, administrateur délégué de CFL multimodal : « L'expansion de notre offre de services intermodaux vers l'Europe centrale nous donnera la possibilité de mieux adresser le marché des semi-remorques, préhensible et non préhensibles. Ce nouveau train peut transporter jusqu'à 15 000 semi-remorques par an; cela équivaut à 20 000 tonnes d'économies de CO2 et reflète pleinement notre détermination à proposer des services durables et respectueux de l'environnement tout en étant performants. »

Mme Agnieszka Hipś, CEO de Clip Group S.A. : « CLIP Intermodal en tant qu'expert en logistique intermodale en Pologne, peut promouvoir cette solution et offrir une opportunité unique à tous les transporteurs routiers polonais de se tourner vers l'intermodal. Avec cette nouvelle connexion vers le Luxembourg et donc l'Espagne, nous avons la possibilité de créer l'une des offres ferroviaires les plus longues en Europe, tout en ayant le temps de transit le plus court. Le train démarrera avec une fréquence de 4 rotations par semaine, mais nous poursuivons la volonté de passer très prochainement à 6 rotations. Le temps de transit de CLIP à Bettembourg sera d'environ 23 heures. »

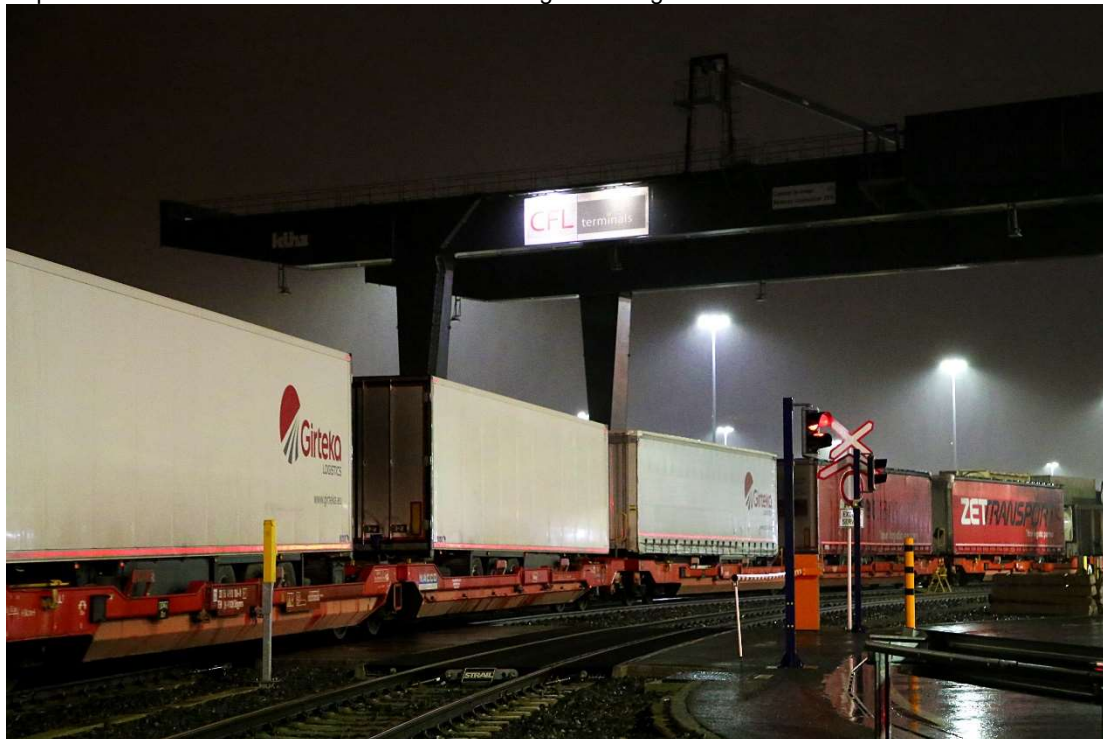
La traction ferroviaire est assurée par CFL cargo, en coopération avec Ecco Rail en Pologne. Ce train couvre une distance de plus de 1 000 km et a une capacité de transport de 38 unités intermodales.



Terminal Clip en Pologne



Départ du train du terminal intermodal Bettembourg-Dudelange en direction Poznan



About Clip

Clip Intermodal is an intermodal operator located in Swarzędz (Poland) at the intersection of two transport corridors TEN-T Baltic - Adriatic and TEN-T North Sea - Baltic Corridor, on the E20 Rotterdam-Moscow rail route and near the A2 motorway and the S5 expressway. CLIP Group is one of the largest logistics centers in Central Europe. Clip Intermodal offers comprehensive logistics solutions using its own containerized wagons and intermodal container terminal with a capacity 4.500 TEU .

About CFL multimodal

CFL multimodal is a logistics service provider, covering the entire logistics chain. With 12 companies in 6 European countries, CFL multimodal and its sister company CFL cargo offer a broad, high-quality and customized service portfolio: combined and conventional rail freight, wagon maintenance and repairs, customs clearance, as well as forwarding and logistics services. In Luxembourg, the activities of CFL multimodal center on the intermodal terminal Bettembourg-Dudelange in the Eurohub South Logistics Park. Located on the Rail Freight Corridor 2 (North Sea-Mediterranean) and at the crossroads of the North-South and East-West transport routes, the terminal is ideally positioned as an international hub for the consolidation of multimodal transport flows across Europe and beyond. With a total yearly capacity of 600.000 units and equipped with the latest technology in terms of security and surveillance, the intermodal terminal is connected by combined train shuttles to the main ports and industrial regions.

Contact

Julie BÜCHLER
Head of Communications
Tel: + 352 691 981 212
julie.buchler@cfl-mm.lu